

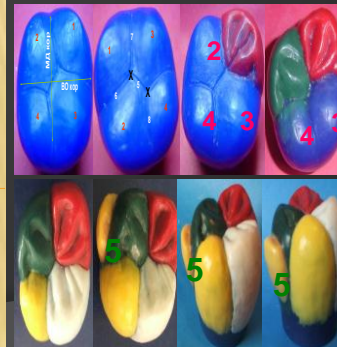
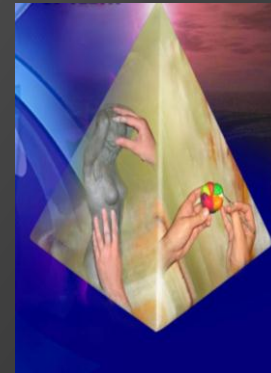
С.Д. Асфендияров атындағы  
Қазақ Ұлттық медицина  
университеті



Казахский Национальный  
медицинский университет им.  
С.Д. Асфендиярова

Модуль пропедевтики ортопедической стоматологии

# ТЕХНИКА ОДОНТОПРЕПАРИРОВАНИЯ НА ФАНТОМЕ И ОСНОВЫ МОДЕЛИРОВАНИЯ ФОРМЫ ЗУБОВ





## **Элективный курс:**

**«Техника одонтопрепарирования на фантоме и основы моделирования формы зубов»**

**Специальность : 051302 «Стоматология»**

**Направление подготовки:** Врач стоматолог – ортопед

**Количество часов : 90**

**Практические занятия : 30**

**Самостоятельная работа студента с преподавателем (СРСР) - 30**

**Самостоятельная работа студента (СРС) - 30**

# Аннотация

- В рамках реализации новой модели компетентностно-ориентированного подхода в образовании КазНМУ на модуле пропедевтики ортопедической стоматологии практические знания проводятся в Центре практических навыков по стоматологии.
- Элективный курс направлен на изучение основных принципов и методов одонтопрепарирования на фантоме под различные ортопедические конструкции, с учетом анатомических особенностей основных элементов жевательного аппарата и биомеханики нижней челюсти.
- Обучения сочетается к максимальному приближению к реальности в условиях фантомного кластера.
- Получив необходимые теоретические знания по данной теме, а так же мануальные навыки, студенты могут самостоятельно вести прием в клинике
- На современном этапе развития общества, когда значительно повысилась общая культура населения, резко выросли требования пациентов как к качеству зубных протезов, так и полноценному восстановлению утраченных эстетических норм. В связи с этим знание анатомических особенностей строения зубов и навыки воспроизведения нарушенной целостности их, а так же отсутствующих зубов, удовлетворяющие возросшие требования к качеству и эстетике являются актуальными.
- Учитывая анатомические особенности строения зубов в зависимости от выполняемой функции, возраста и пола сформировать у студента знания и практические навыки моделирования коронки зуба.

# Работа в центре практических навыков по стоматологии.

Учебный процесс по элективному курсу  
**«Техника одонтопрепарирования на фантоме и основы моделирования формы зубов»:**





# Работа в центре практических навыков по стоматологии.

## Проведение анестезии на фантоме



## Одонтотрепарирования зубов на фантоме



# Одонтотрепарирование под виниры



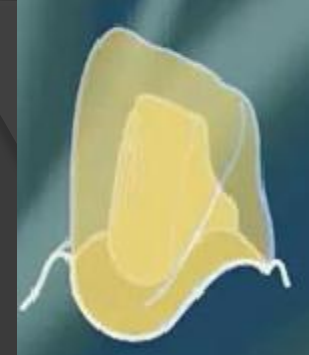
Нанесение насечек



Конечный результат  
одонтотрепарирования



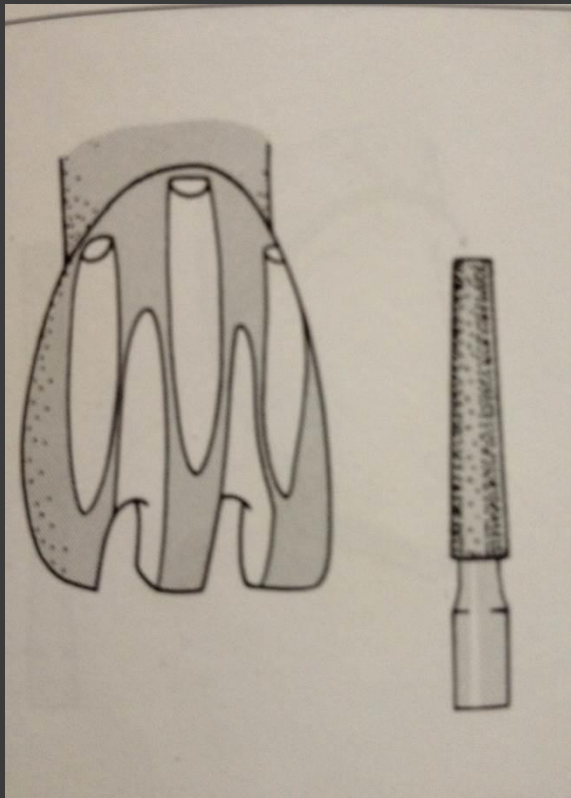
# Препарирование зубов под металлокерамику



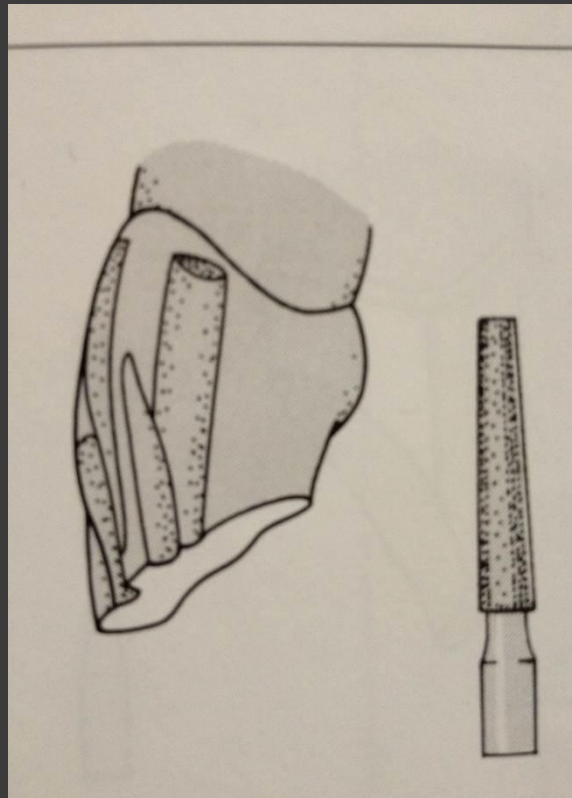
Под фронтальную группу зубов



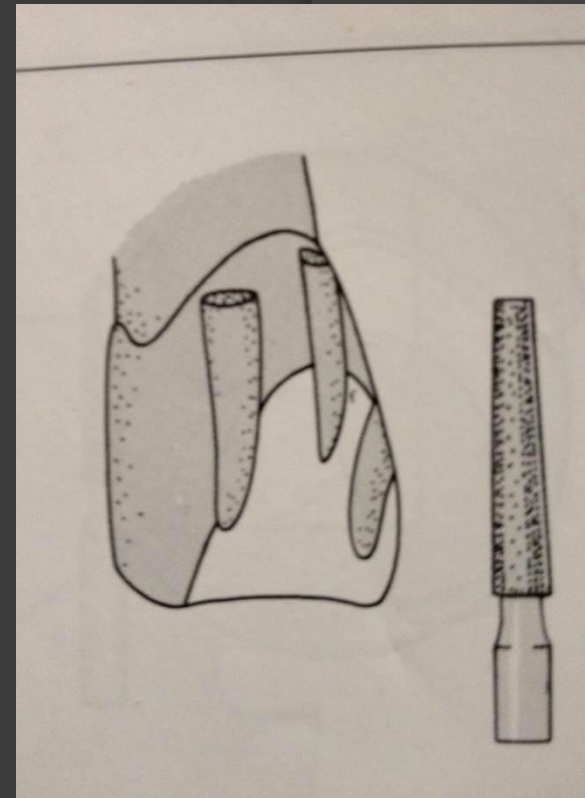
Под боковую группу зубов



Ориентировочные проточки:  
конусовидный алмазный  
бор с плоской вершиной

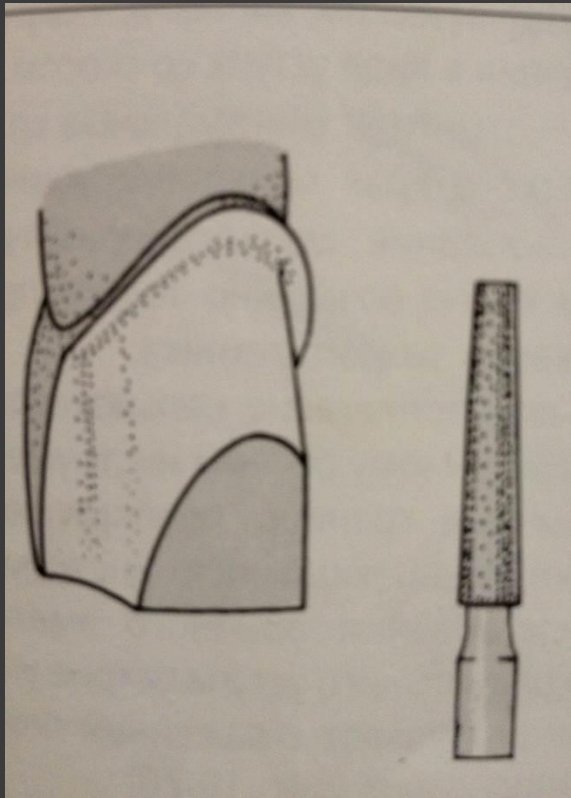


Препарирование режущего  
края: конусовидный алмазный  
бор с плоской вершиной

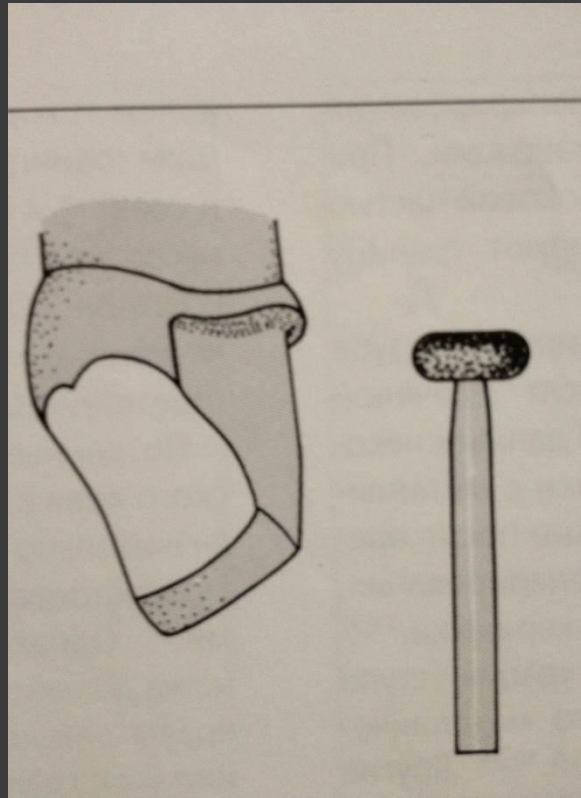


Препарирование вестибулярной  
поверхности (режущая часть):  
конусовидный алмазный бор  
с плоской вершиной

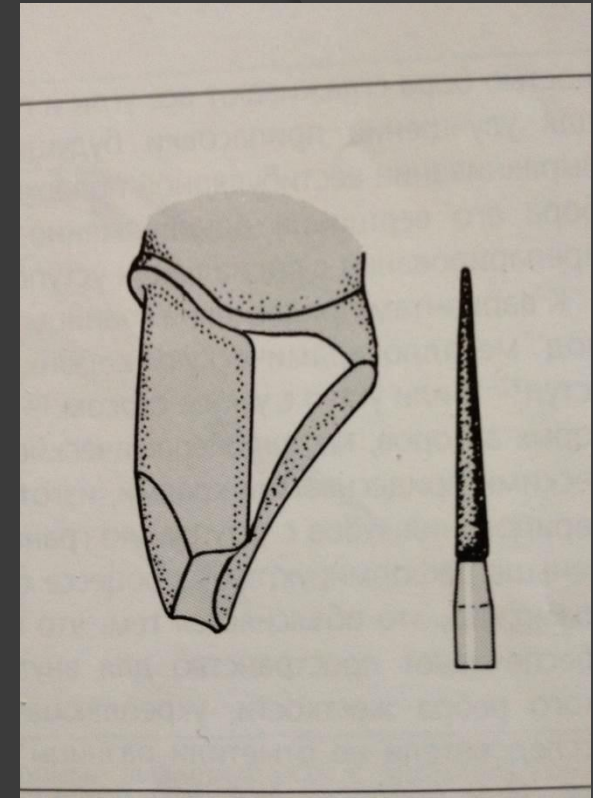




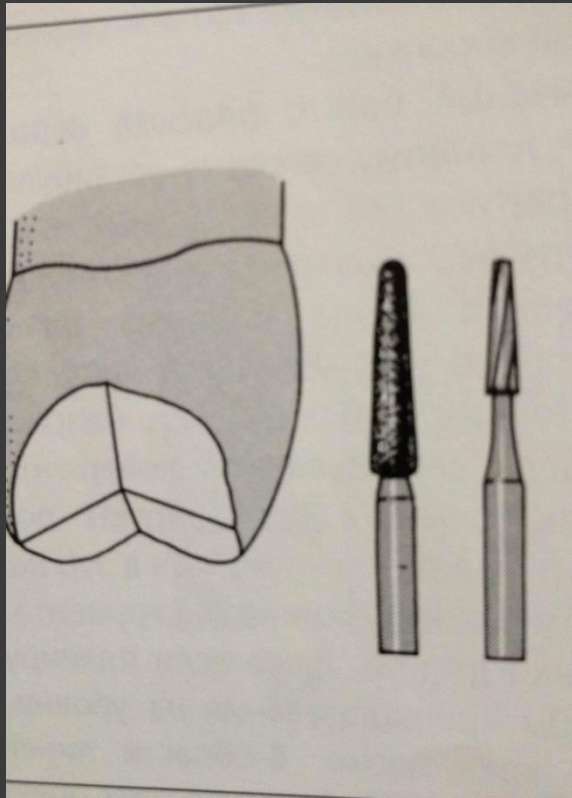
Препарирование вестибулярной поверхности (десневая часть): конусовидный алмазный бор с плоской вершиной



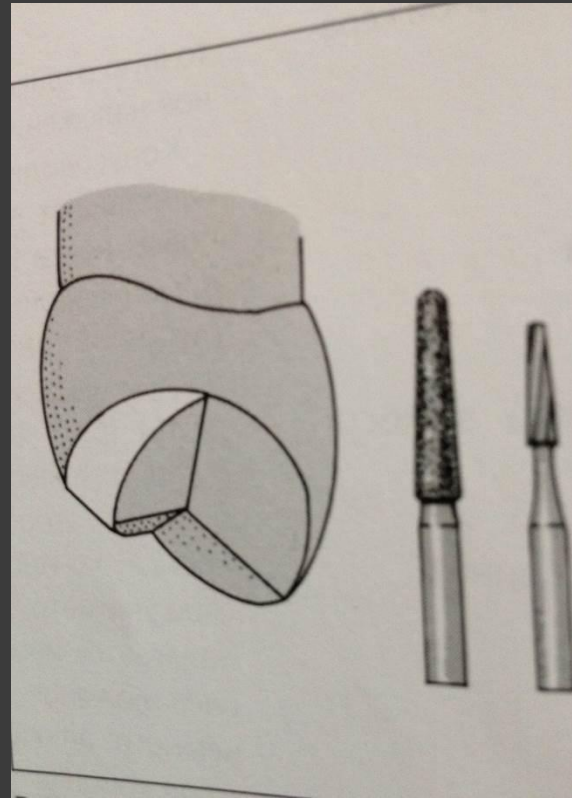
Препарирование язычной поверхности: малый колесовидный алмазный бор



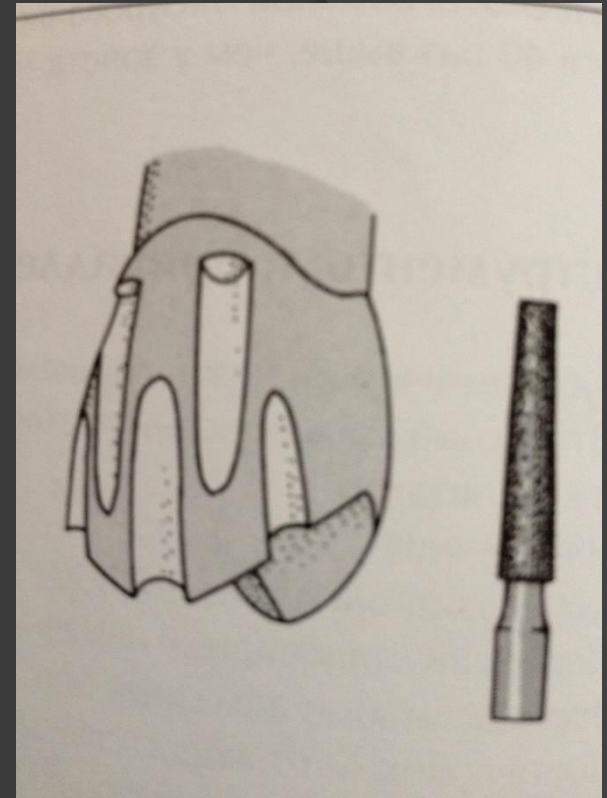
Начальное препарирование проксимальной поверхности: длинный шиловидный алмазный бор



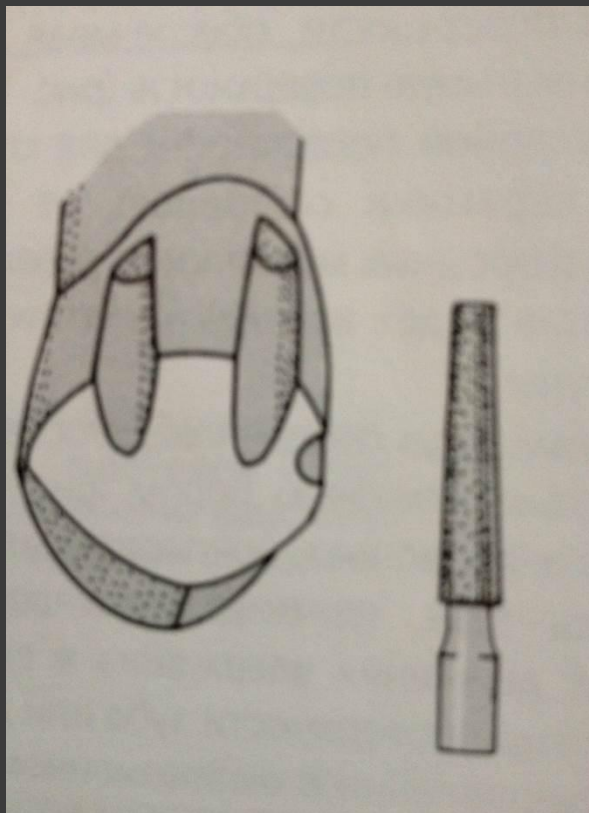
Препарирование плоскостей окклюзионной поверхности: конусовидный алмазный бор с закругленной вершиной и бор №171L



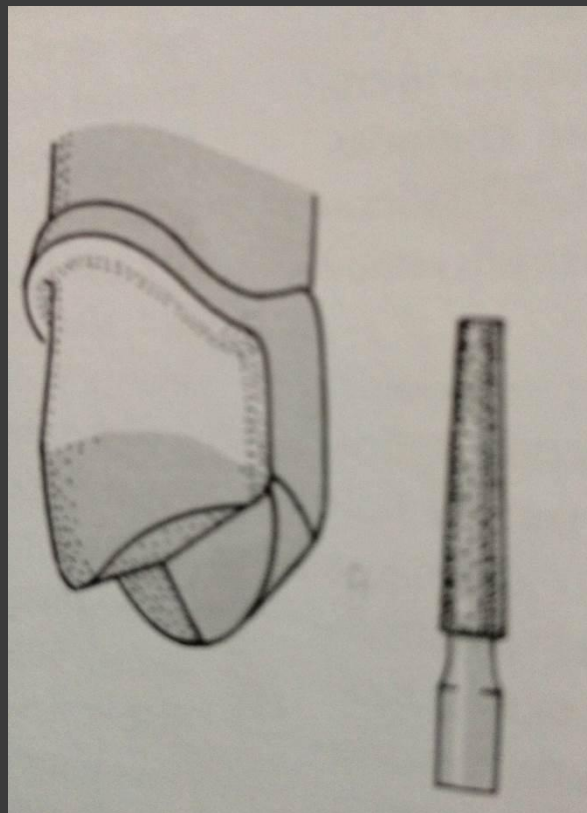
Скос функционального бугорка: конусовидный алмазный бор с закругленной вершиной и бор №171



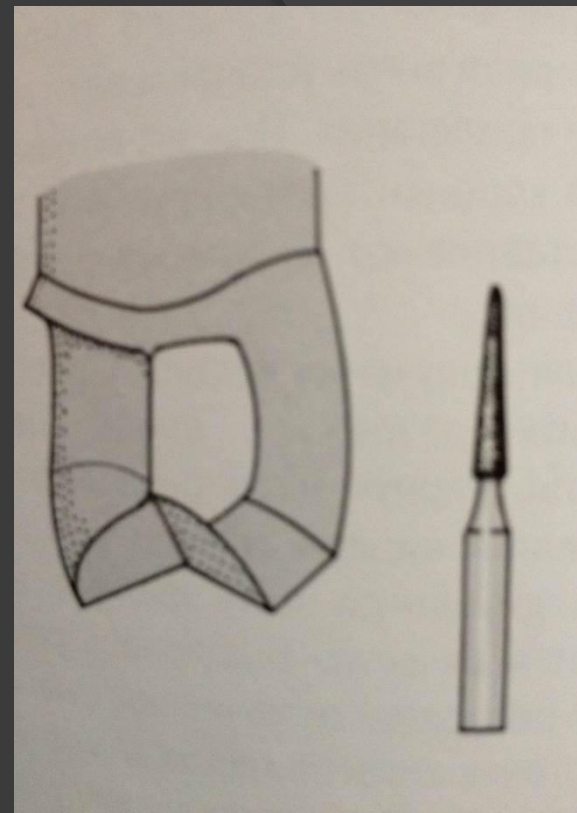
Ориентировочное проточки: конусовидный алмазный бор с плоской вершиной



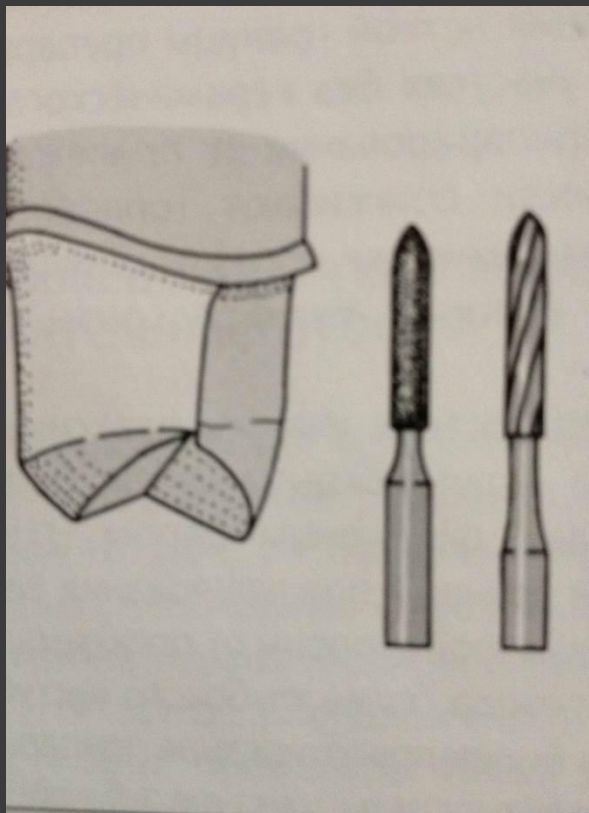
Препарирование вестибулярной поверхности, окклюзионная половина: конусовидный алмазный бор с плоской вершиной



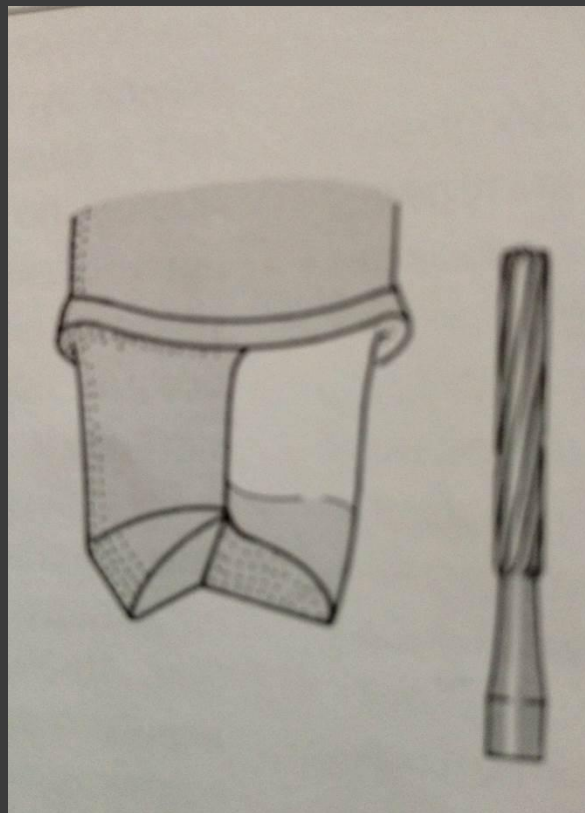
Препарирование вестибулярной поверхности, десневая половина: конусовидный алмазный бор с плоской вершиной



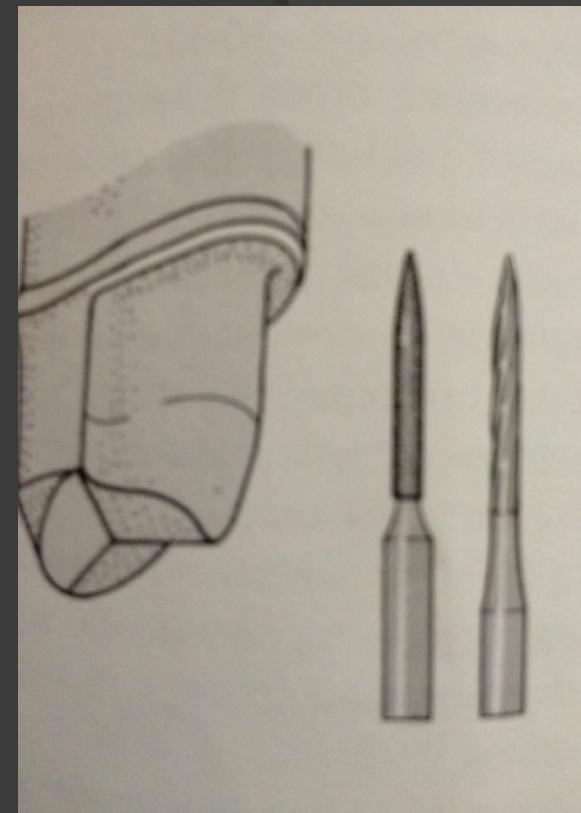
Препарирование проксимальной поверхности: длинный шиловидный алмазный бор



Препарирование и шлифование язычной поверхности: торпедовидные алмазный и твердосплавный боры



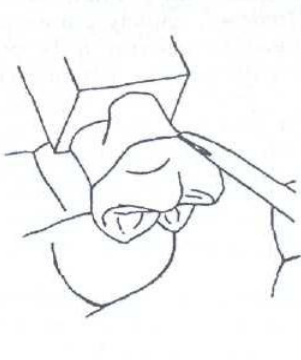
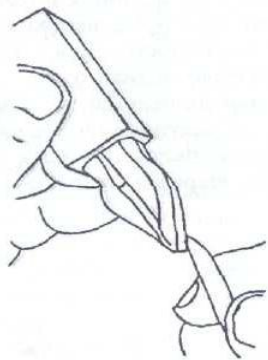
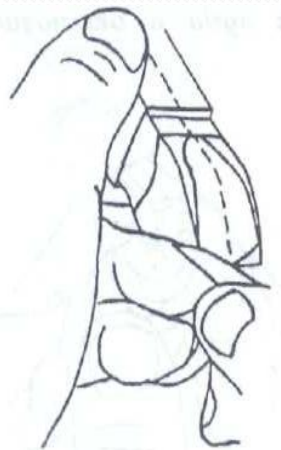
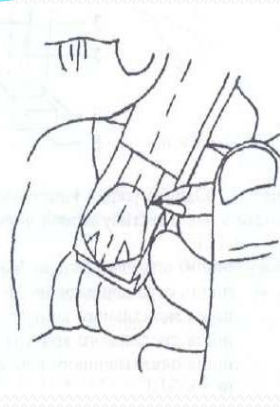
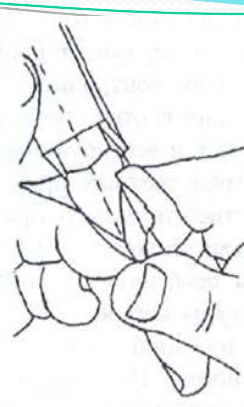
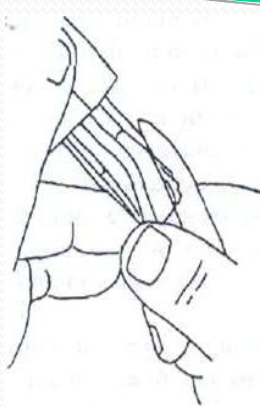
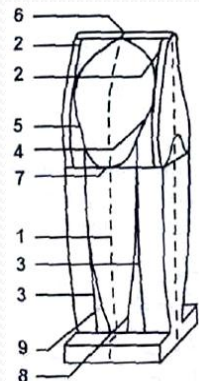
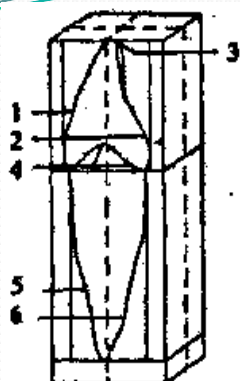
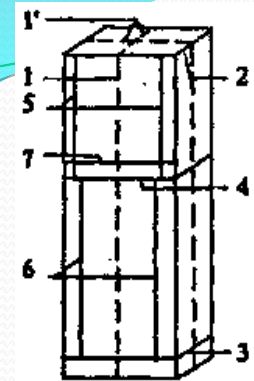
Шлифование вестибулярной поверхности и радиального уступа: радиальный фиссурный бор



Придесневой скос: пламевидные алмазный и твердосплавный боры



# МОДЕЛИРОВАНИЕ ЗУБОВ ИЗ ГИПСА

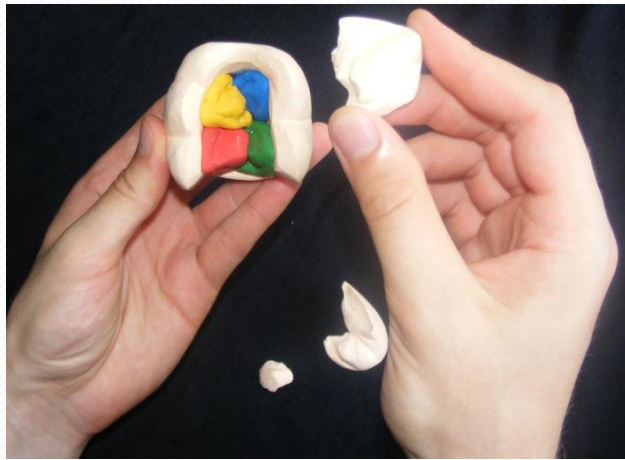


# ПОСТАНОВКА ЗУБОВ И ЗАГИПСОВКА ИХ В ОККЛЮДАТОР



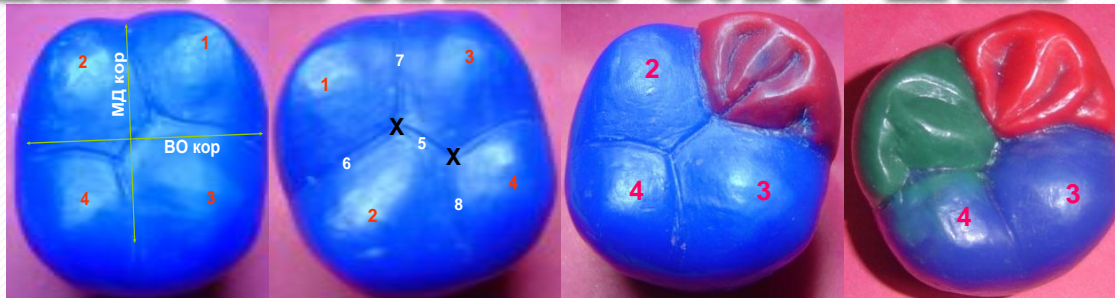


# МОДЕЛИРОВАНИЕ ЗУБОВ ИЗ ПЛАСТИЛИНА





# МОДЕЛИРОВАНИЕ ЗУБОВ ИЗ ВОСКА И КЛИНИЧЕСКИЙ СЛУЧАЙ



**1 – медиальный щечный бугорок. 2 – медиальный небный бугорок. 3 – дистально щечный бугорок. 4 – дистально небный бугорок. 5 – бугорок Карабелли.**



**Металлокерамическая искусственная коронка**



**СПАСИБО ЗА ВНИМАНИЕ!!!**